

ABRIS™

- Schnelle Säuglings BERA



Säuglings BERA *für Eclipse*

Das BERA Screening ABRIS™ ist eine Software für das Interacoustics Eclipse PC Modul.

Mit dem ABRIS™ Software Modul können extrem kurze BERA Ableitungen von ca. 20 Sek. durchgeführt werden. Mit der ABRIS arbeiten Sie mit einem zuverlässigen BERA Screening System, dass jederzeit um weitere Messmethoden erweitert werden kann.

Egal ob Sie die TEOAE, DPOAE, die Standard BERA/ERA oder ASSR durchführen wollen, die Eclipse ist um all dies erweiterbar.

BERA Screening – ohne Einschränkung

Die Hirnstammaudiometrie ist für das Säuglingsscreening sehr gut geeignet, da eine Sensitivität von nahezu 100 % erreicht wird. Ein großer Vorteil ist auch die retrocochleäre Abklärung der ABRIS BERA, gleichzeitig wird eine BERA-Schwelle bei 30, 35 oder 40 dB bestimmt. Die ursprünglich lange Messzeit, ein Manko der traditionellen BERA-Messung im Vergleich zu der OAE, hat Interacoustics mit der ABRIS-Säuglings BERA beseitigt.

leading diagnostic solutions



Schnelle Testzeit, hohe Sensitivität und geringes Risiko

Dank eines patentierten und überaus effektiven Algorithmus dauert die Messung pro Ohr nur ca 20 Sekunden. Dies ist gelungen, ohne das Risiko einzugehen, hörgeschädigte Ohren zu übersehen. Die Sensitivität des Systems ist so hoch, dass statistisch gesehen auf 1000 korrekt identifizierte, geschädigte Ohren, nur ein krankes Ohr kommt, das falsch positiv bewertet wird.

3 oder 4 Elektroden

Die ABRIS Messung kann mit 3 oder 4 Elektroden durchgeführt werden. Der standardmäßig gelieferte EPA4 2-Kanal-Vorverstärker bietet die 4 Elektroden Methode. Diese erlaubt weiterführende, klinische Tests mit den EP15/EP25 BERA/ERA Systemen, ohne ein erneutes Kleben der Elektroden.

Alternativ ist der EPA3 1-Kanal-Vorverstärker erhältlich, der die Messung mit 3 Elektroden ermöglicht.

Datenspeicherung

Die Datenspeicherung erfolgt über die Datenbank OtoAccess™. OtoAccess ist eine einfach bedienbare Datenbank, die von Interacoustics entwickelt wurde. OtoAccess™ wird mit der Eclipse ABRIS™ geliefert. Die Datenbank-Software speichert alle Daten in einer sicheren SQL-Datenbank. Zusätzlich können andere audiometrische Daten, wie OAE, in der Datenbank gespeichert werden. Die Datenbank OtoAccess ist netzwerkfähig und kann in vorhandenen Praxis-/Klinik EDV-Systeme eingebunden werden.

Technische Spezifikationen

System Plattform:

Gleiche Hardware Plattform wie bei EP15/EP25 Systemen sowie der TEOAE25 und DPOAE20

Hardware Plattform:

Interacoustics Eclipse Plattform mit USB-Verbindung zu einem Notebook/PC

Datenbank:

OtoAccess™

Stimulus:

Click
93Hz Stimulus Rate

Werte:

30dBHL, 35dBHL or 40dBHL

Sicherheit:

Testparameter sind Password geschützt

Testzeit:

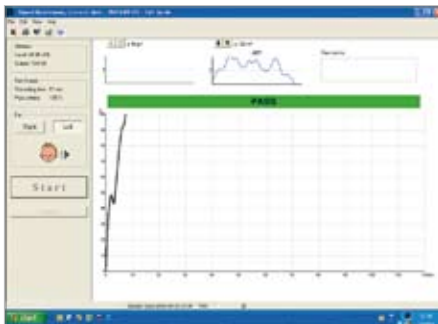
20 Sekunden pro Ohr

Algorithmus Sensitivität:

99.99%

Spezifität:

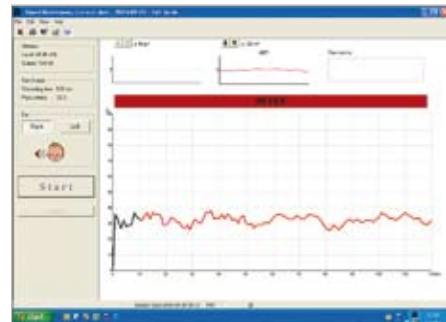
Normal 97%



Ein typisches Pass-Ergebnis



Die Eclipse Plattform.



Ein typisches Refer-Ergebnis

Enthalten:

ABRIS™ Software
OtoAccess™ Datenbank Software
Vorverstärker EPA4
EARTone BERA Einsteckhörer
Eclipse Plattform
USB und Netzkabel
Bedienungs und CE-Bedienungsanleitung

Im Kit enthalten:

ABRIS™ Software
Bedienungs und CE-Bedienungsanleitung

Optionales Zubehör:

EPA4 Vorverstärker
EPA3 Vorverstärker für 3 Elektroden-Messung

Interacoustics A/S

Phone: +45 6371 3555
Fax: +45 6371 3522
E-mail: info@interacoustics.com
Web: www.interacoustics.com
Mail: Interacoustics A/S,
DK-5610 Assens, Denmark

Verkauf und Service durch:

Medizinisch - Audiologische Technik Meyer GmbH
D - 30974 Wennigsen
Asterstraße 9
Tel.: 05109 - 56 51 16
FAX: 05109 - 56 51 18
E-Mail: [buero\(at\)mat-meyer.de](mailto:buero(at)mat-meyer.de)

